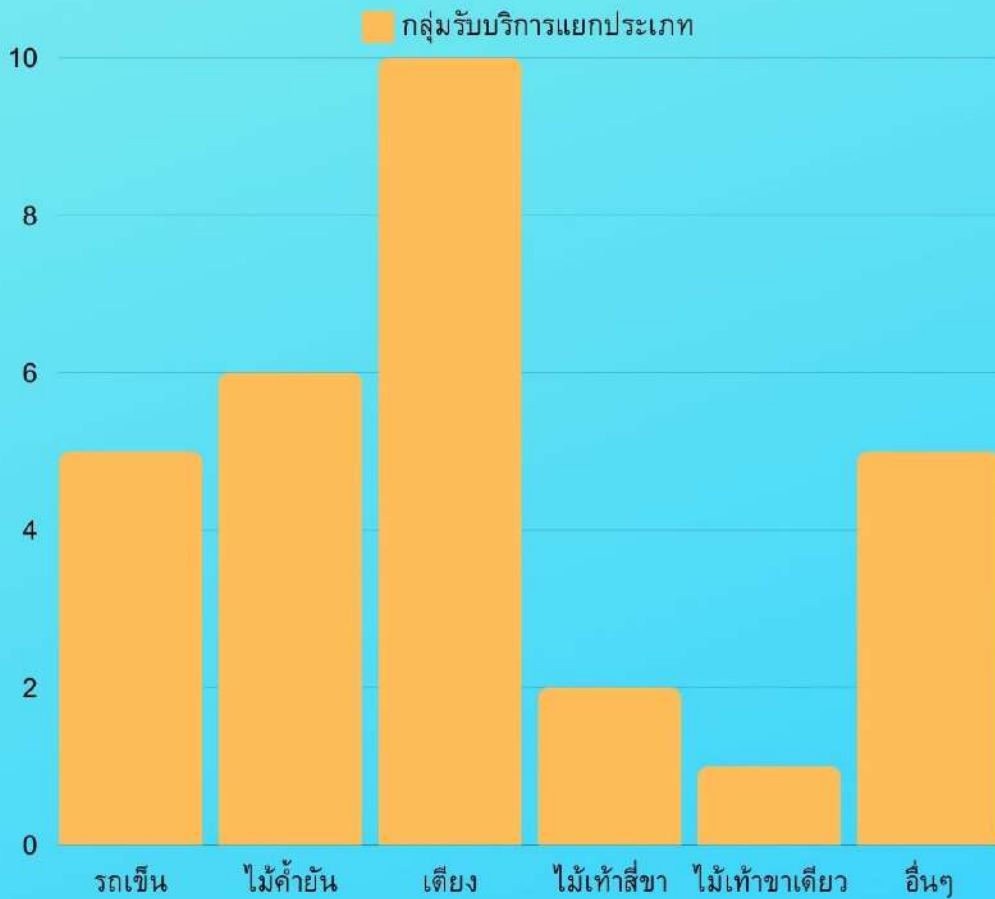
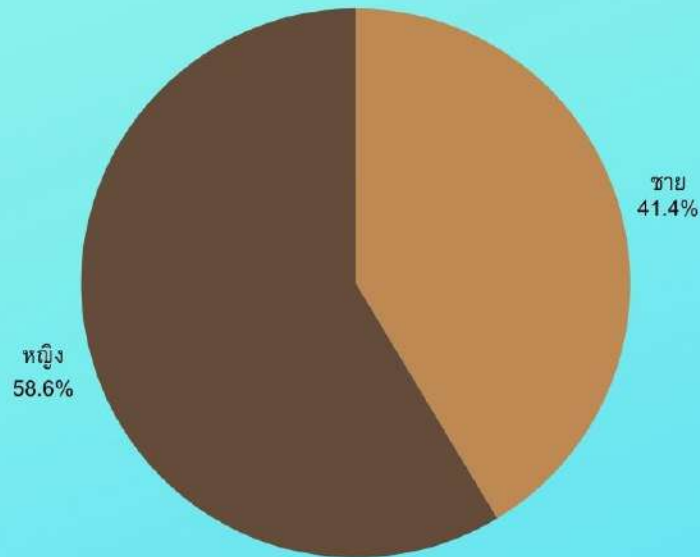




ศูนย์กายอุปกรณ์และกองทุนเพื่อผู้ยากไร้ตำบลท่าก้อ สถิติการให้บริการกายอุปกรณ์

ตุลาคม 2566 - กันยายน 2567

สถานะภาพทั่วไปของผู้รับบริการ



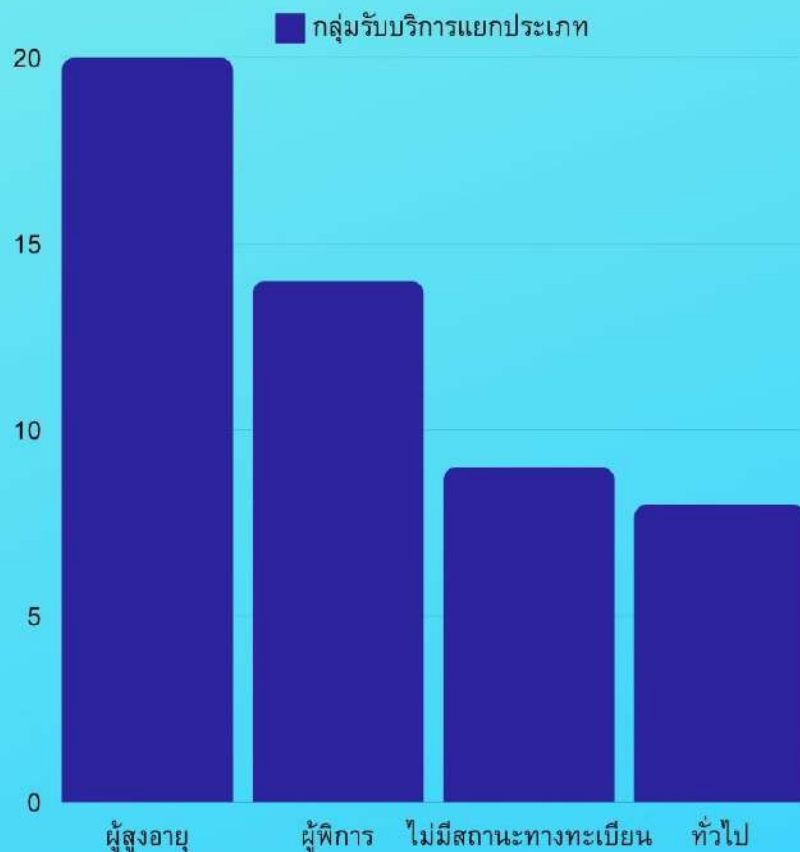
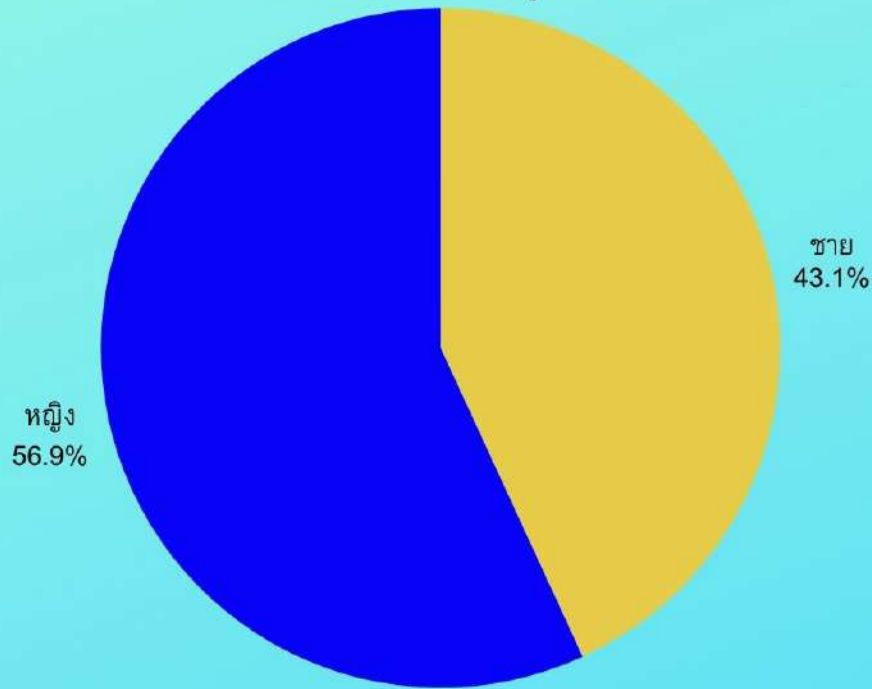
จำนวนผู้รับบริการด้านกายอุปกรณ์ทั้งสิ้น 29 คน



ศูนย์กายอุปกรณ์และกองทุนเพื่อผู้ยากไร้ตำบลท่าก้อ สถิติการจัดสวัสดิการด้านการเงิน

ตุลาคม 2566 - กันยายน 2567

สถานะภาพทั่วไปของผู้รับบริการ



จำนวนผู้ยากไร้ที่ได้รับความช่วยเหลือสวัสดิการด้านการเงิน รวมทั้งสิ้น 51 ครอบครัว