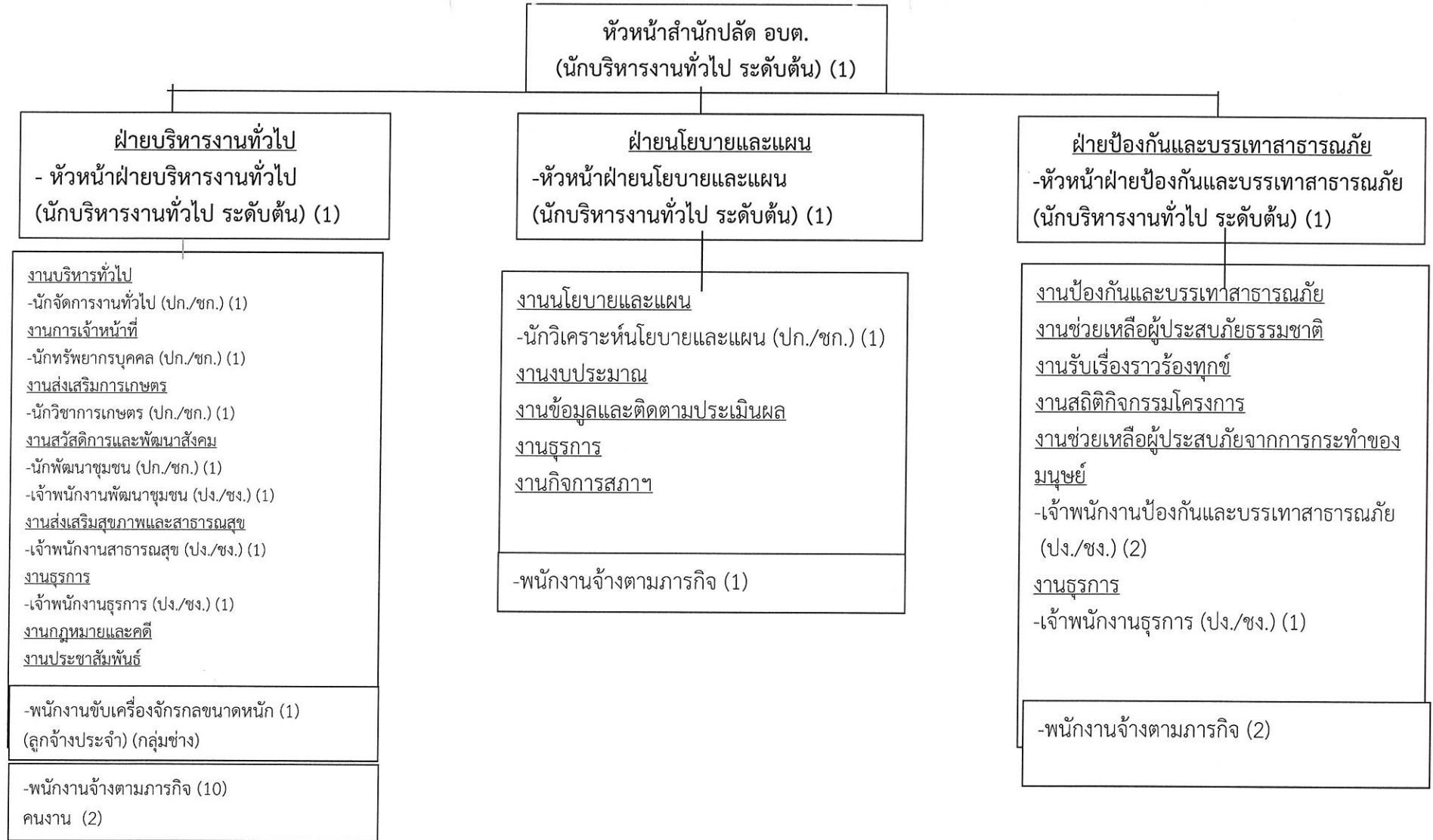
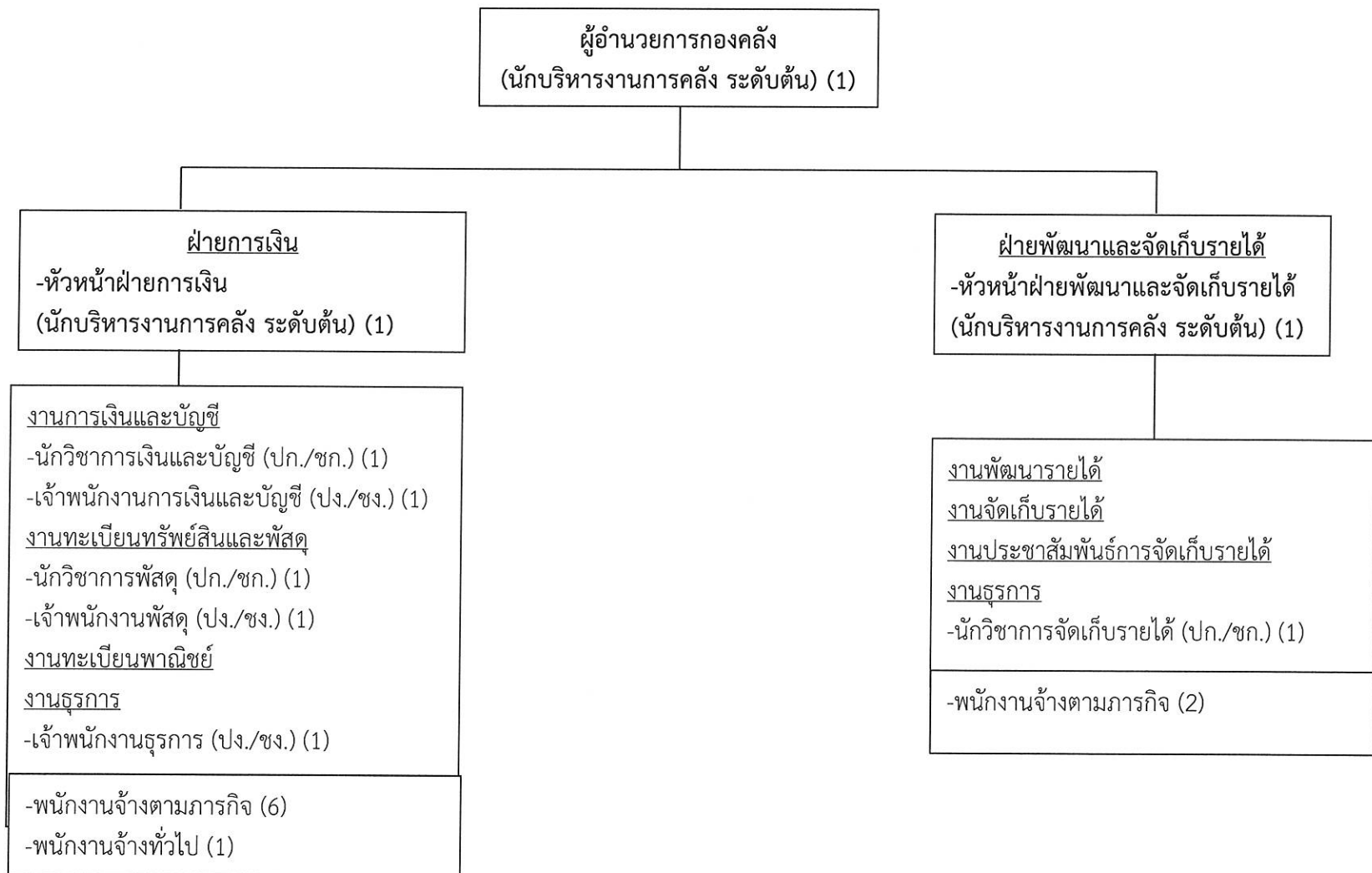


โครงสร้างส่วนราชการสำนักงานปลัด อบต.



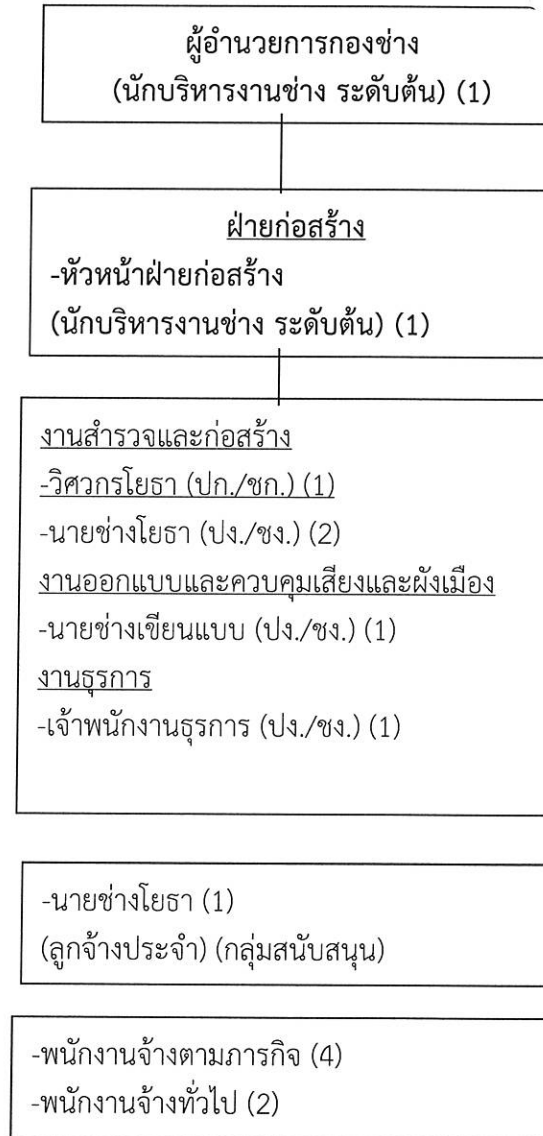
ระดับ	อำนาจการท้องถิ่น ระดับต้น	เชี่ยวชาญ	ชำนาญการ พิเศษ	ชำนาญการ	ปฏิบัติการ	อาวุโส	ชำนาญงาน	ปฏิบัติงาน	ลูกจ้างประจำ	พนักงานจ้างตาม ภารกิจ	พนักงานจ้าง ทั่วไป
จำนวน	4	-	-	1	4	-	1	5	1	13	2

โครงสร้างส่วนราชการกองคลัง



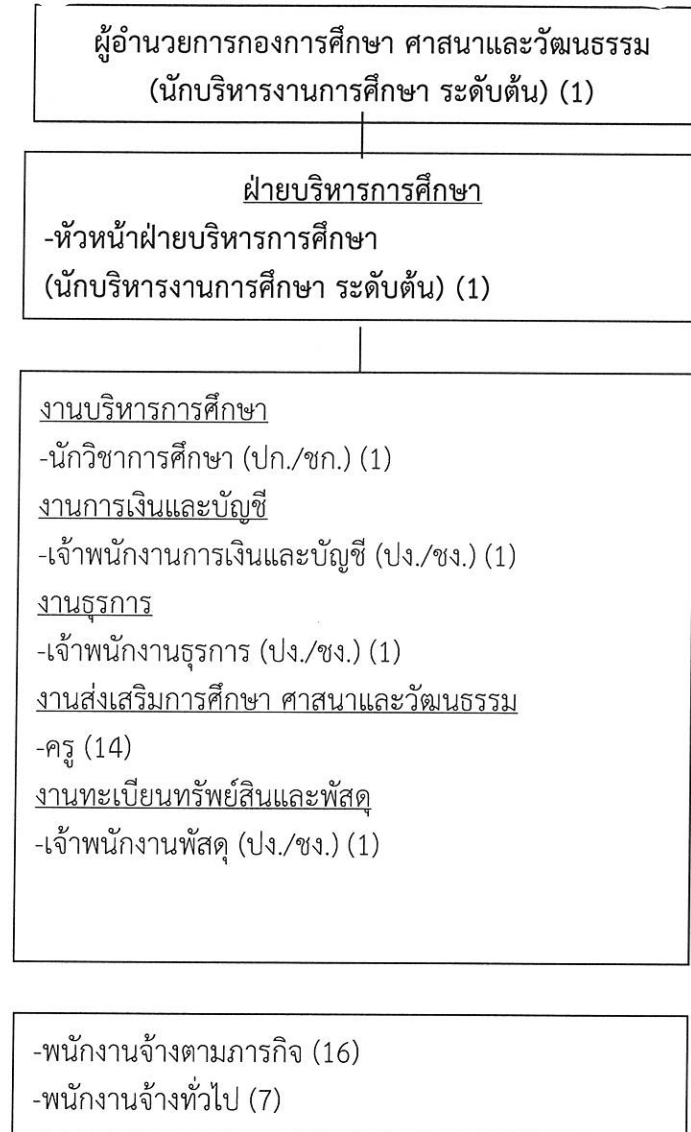
ระดับ	อำนาจการท้องถิ่น ระดับต้น	เชี่ยวชาญ	ชำนาญการ พิเศษ	ชำนาญการ	ปฏิบัติการ	อาวุโส	ชำนาญงาน	ปฏิบัติงาน	ลูกจ้างประจำ	พนักงานจ้าง ตามภารกิจ	พนักงาน จ้างทั่วไป
จำนวน	3	-	-	2	2	-	1	2	-	8	1

โครงสร้างส่วนราชการกองช่าง



ระดับ	ผู้อำนวยการท้องถิ่น ระดับต้น	เชี่ยวชาญ	ชำนาญการ พิเศษ	ชำนาญการ	ปฏิบัติการ	อาวุโส	ชำนาญงาน	ปฏิบัติงาน	ลูกจ้างประจำ	พนักงานจ้าง ตามภารกิจ	พนักงาน จ้างทั่วไป
จำนวน	2	-	-	-	1	-	2	2	1	4	2

โครงสร้างส่วนราชการกองการศึกษา ศาสนาและวัฒนธรรม



ระดับ	ผู้อำนวยการท้องถิ่น ระดับต้น	เชี่ยวชาญ	ชำนาญการ พิเศษ	ชำนาญการ	ปฏิบัติการ	อาวุโส	ชำนาญงาน	ปฏิบัติงาน	พนักงานครู อบต.	พนักงานจ้าง ตามภารกิจ	พนักงาน จ้างทั่วไป
จำนวน	2	-	-	-	1	-	-	3	14	16	7

โครงสร้างส่วนราชการหน่วยตรวจสอบภายใน

หน่วยตรวจสอบภายใน
งานตรวจสอบภายใน
(นักวิชาการตรวจสอบภายใน (ปก./ชก.) (1)

ระดับ	อำนาจการท้องถิ่น ระดับต้น	เชี่ยวชาญ	ชำนาญการ พิเศษ	ชำนาญการ	ปฏิบัติการ	อาวุโส	ชำนาญงาน	ปฏิบัติงาน	ลูกจ้างประจำ	พนักงานจ้าง ตามภารกิจ	พนักงาน จ้างทั่วไป
จำนวน	-	-	-	-	1	-	-	-	-	-	-