

ศูนย์บริการร่วม

ได้จัดตั้งขึ้นตามพระราชกฤษฎีกา ว่าด้วย หลักเกณฑ์และวิธีการบริหารกิจการบ้านเมืองที่ดี พ.ศ. 2546 มาตรา 30 กำหนดให้กระทรวงจะต้องจัดให้ส่วนราชการภายใน ที่รับผิดชอบเกี่ยวกับการบริการประชาชน ร่วมกันจัดตั้งศูนย์บริการร่วม เพื่อเป็นการลดขั้นตอนการปฏิบัติงาน และอำนวยความสะดวกแก่ประชาชน โดยการปรับปรุงการบริการของรัฐ ให้มีประสิทธิภาพ รวดเร็ว โปร่งใส และสนองตอบต่อความต้องการของประชาชนยิ่งขึ้น สำหรับรูปแบบ ศูนย์บริการร่วม มีหลายรูปแบบ ขึ้นอยู่กับจุดมุ่งหมาย ขอบเขต และองค์ประกอบ ของแต่ละหน่วยงานราชการ

ศูนย์บริการร่วม ศูนย์บริการเบ็ดเตล็ด ONE STOP SERVICE : OSS

องค์การบริหารส่วนตำบลท่าก้อ



ติดต่อ

บริการ
เพื่อ
ประชาชน



LOCATION



179 ม.26 ต.ท่าก้อ อ.แม่สรวย
จ.เชียงราย 57180

CONTACT



05-3724-217

ศูนย์บริการร่วม ศูนย์บริการเบ็ดเตล็ด One Stop Service : OSS



ศูนย์บริการที่องค์กรปกครองส่วนท้องถิ่น
จัดตั้งขึ้น โดยนำงานบริการต่าง ๆ
มารวมไว้ ณ สถานที่แห่งเดียว

@องค์การบริหารส่วนตำบลท่าก้อ



ศูนย์บริการร่วมกับหน่วยงานอื่น

ประกอบด้วย

บริการรับขึ้นทะเบียนเงินอุดหนุนเพื่อการเลี้ยงดูเด็กแรกเกิด

รับขึ้นทะเบียนเด็กแรกเกิด ประสานการรับสิทธิไปยังสำนักงานพัฒนาสังคมและความมั่นคงของมนุษย์ จังหวัดเชียงราย

บริการรับขึ้นทะเบียนเงินสงเคราะห์ในการจัดการศพตามประเพณีผู้สูงอายุ

รับขึ้นทะเบียนเงินสงเคราะห์ในการจัดการศพตามประเพณีผู้สูงอายุ ประสานการรับสิทธิไปยังสำนักงานพัฒนาสังคมและความมั่นคงของมนุษย์จังหวัดเชียงราย

บริการประสานงานทำบัตรผู้พิการ

รับเรื่องทำบัตรคนพิการให้กับผู้ยื่นความประสงค์ และประสานไปยังสำนักงานพัฒนาสังคมและความมั่นคงของมนุษย์จังหวัดเชียงราย

บริการช่วยเหลือผู้ประสบปัญหาทางสังคม (ผู้ด้อยโอกาส/คนไร้ที่พึ่ง)

รับเรื่องผู้ประสบปัญหาทางสังคม (ผู้ด้อยโอกาส/ไร้ที่พึ่ง) และประสานไปยังสำนักงานพัฒนาสังคมและความมั่นคงของมนุษย์จังหวัดเชียงราย ศูนย์ไร้ที่พึ่ง หรือหน่วยงานอื่นๆ

บริการป้องกันและบรรเทาสาธารณภัย

รับแจ้งเหตุ ประสานและดำเนินการช่วยเหลือประชาชนผู้ประสบเหตุ ประสานหน่วยงานอื่นๆ ที่เกี่ยวข้อง



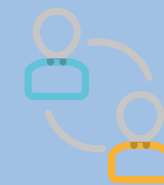
ศูนย์บริการแบบเบ็ดเสร็จ

ประกอบด้วย

- จุดบริการชำระภาษีต่างๆ
- จุดบริการขออนุญาตก่อสร้าง รื้อถอนอาคาร การขุด - ถมดิน
- จุดบริการยืนยันสิทธิเบี่ยงชีพผู้สูงอายุ
- จุดบริการรับขึ้นทะเบียนเบี่ยงชีพคนพิการ
- จุดบริการรับขึ้นทะเบียนเงินสงเคราะห์เพื่อยังชีพผู้ป่วยเอดส์
- จุดบริการขอข้อมูลข่าวสารของ อบต.
- จุดบริการร้องเรียนหรือร้องทุกข์
- จุดบริการจดทะเบียนพาณิชย์
- จุดบริการสภาเด็กและเยาวชนตำบลท่าก้อ



“ศูนย์บริการร่วม” คือ หน่วยให้บริการประชาชนที่จัดตั้งขึ้นภายใต้การกำกับดูแลของกระทรวง โดยความร่วมมือของหน่วยงานในสังกัด กระทรวง ทั้งที่เป็นหน่วยงานราชการ หน่วยงานในกำกับของรัฐ (รัฐวิสาหกิจ) และหน่วยงานภาคเอกชน นำงานบริการของแต่ละหน่วยงาน ทั้งที่มีและไม่มี ความเกี่ยวข้องสัมพันธ์กันมาร่วมให้บริการ ณ จุดบริการเดียว พร้อมทั้งมีการจัดระบบงาน เพื่อให้เจ้าหน้าที่จำนวนหนึ่ง สามารถปฏิบัติงานให้บริการแทนกันได้ ณ ศูนย์บริการร่วม เพื่ออำนวยความสะดวกแก่ประชาชน ให้สามารถขอรับบริการได้หลายเรื่องพร้อมกันในคราวเดียว ไม่ว่าจะเป็นการติดต่อสอบถาม การขอทราบข้อมูล/ข่าวสาร การยื่นเรื่อง และการขออนุญาต หรือการขออนุมัติในเรื่องใดๆ ที่เกี่ยวข้องกันโดยติดต่อเจ้าหน้าที่ ณ ศูนย์บริการร่วมเพียงแห่งเดียว



อบต.ท่าก้อ... บริการประชาชน”ด้วยหัวใจ”

